

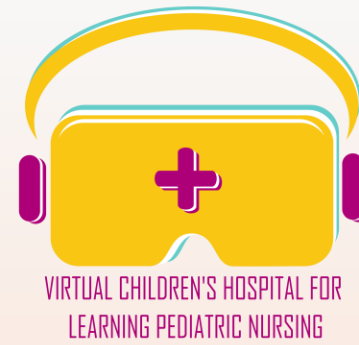


Ενότητα 1

ΘΕΩΡΗΤΙΚΟ ΥΛΙΚΟ 5:

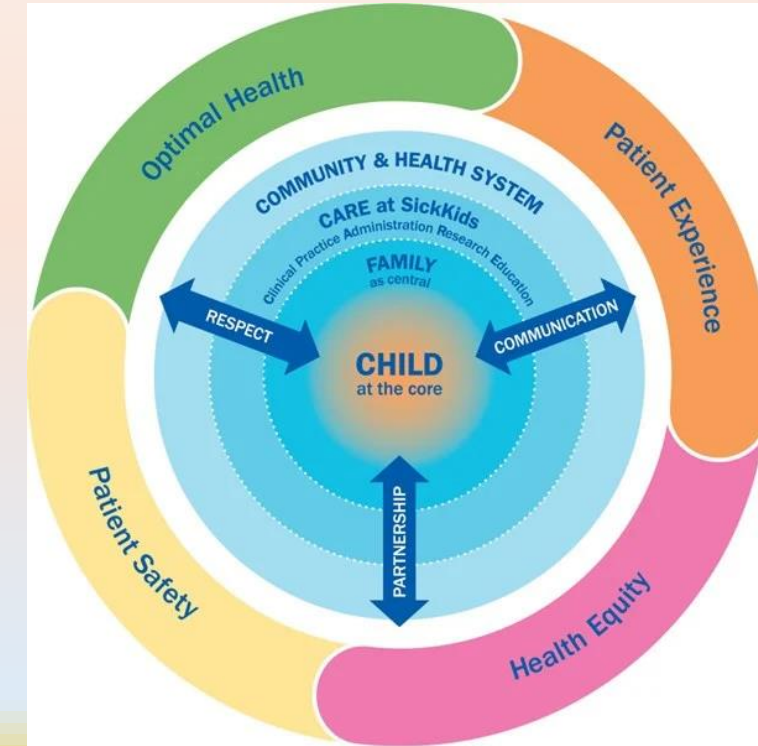
Φροντίδα με Επίκεντρο την Οικογένεια

Τι Είναι η Φροντίδα με Επίκεντρο την Οικογένεια;



VIRTUAL CHILDREN'S HOSPITAL FOR
LEARNING PEDIATRIC NURSING

- Η φροντίδα με επίκεντρο την οικογένεια ορίζεται ως ένα μοντέλο συνεργασίας όπου οι οικογένειες αναγνωρίζονται και συμμετέχουν ενεργά ως σύμμαχοι στη φροντίδα υγείας του παιδιού τους.
- Οι βασικές αρχές της οικογενειοκεντρικής φροντίδας περιλαμβάνουν την επίδειξη σεβασμού προς τις οικογένειες, τη διευκόλυνση της κοινής λήψης αποφάσεων, την προώθηση της ανοιχτής επικοινωνίας, την ολιστική προσέγγιση της φροντίδας, και την ενδυνάμωση των οικογενειών ώστε να αναλάβουν ενεργό ρόλο.
- Η οικογενειοκεντρική φροντίδα σηματοδοτεί μια θεμελιώδη μετατόπιση από το παραδοσιακό μοντέλο που επικεντρώνεται στον επαγγελματία υγείας, όπου αυτός λαμβάνει μονομερώς τις αποφάσεις, σε ένα οικογενειοκεντρικό μοντέλο που δίνει προτεραιότητα στη συμμετοχή της οικογένειας και στην από κοινού λήψη αποφάσεων σε όλες τις πτυχές της φροντίδας του παιδιού.



Οφέλη και Εφαρμογή



Οφέλη:

- Αύξηση της ικανοποίησης του παιδιού και της οικογένειας και συμμόρφωσή τους στο θεραπευτικό πλάνο.
- Βελτιωμένα αποτελέσματα για την υγεία του παιδιού.
- Αύξηση της οικογενειακής αυτοπεποίθησης και των δεξιοτήτων αντιμετώπισης.
- Ισχυρότερες σχέσεις οικογένειας-επαγγελματιών υγείας.

Εφαρμογή:

- Απαιτεί μια θεμελιώδη αλλαγή στάσης από τους επαγγελματίες υγείας.
- Χρειάζεται συνεχή εκπαίδευση και κατάρτιση για την υποστήριξη της εφαρμογής του.
- Απαιτεί ισχυρές στρατηγικές επικοινωνίας και συνεργασίας.

Βασικές Αρχές της Οικογενειοκεντρικής Φροντίδας

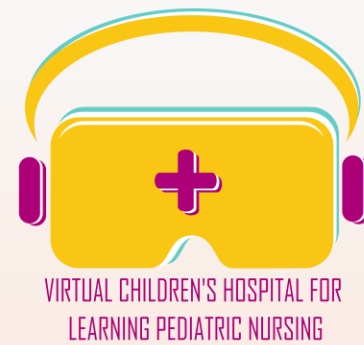


- **Σεβασμός και αξιοπρέπεια:** Αντιμετωπίζοντας την οικογένεια με ενσυναίσθηση, αναγνωρίζοντας τη συμβολή και τις προοπτικές της.
- **Ανταλλαγή πληροφοριών:** Παροχή σαφούς, πλήρους και έγκαιρης πληροφόρησης με τρόπο που να είναι κατανοητός από την οικογένεια.
- **Συμμετοχή:** Ενθάρρυνση της συμμετοχής της οικογένειας στη λήψη αποφάσεων στο επίπεδο που επιλέγει η ίδια.
- **Συνεργασία:** συνεργασία ως σύμμαχοι για την επίτευξη κοινών στόχων.

Αποτελεσματική επικοινωνία: Χτίζοντας Ισχυρές Συνεργασίες



- Χρήση σαφούς, μη ιατρικής ορολογίας.
- Συστηθείτε και αναφέρετε το ρόλο σας στις οικογένειες.
- Ενεργή ακρόαση των ανησυχιών και των αντιλήψεων της οικογένειας.
- Απαντήσεις σε ερωτήσεις και ανησυχίες της οικογένειας με ευαισθησία και ενσυναίσθηση.
- Παροχή ευκαιριών στις οικογένειες να θέσουν ερωτήσεις και να εκφράσουν τις ανησυχίες τους.
- Ανταλλαγή πληροφοριών σχετικά με πιθανές προκλήσεις και κινδύνους με τρόπο που να προωθεί την κατανόηση και την τεκμηριωμένη λήψη αποφάσεων.



Βιβλιογραφία

- *Griffin, Terry, and Joanna Celenza. n.d. “Defining Family-Centered Care.” Pp. 1–2014 in. New York: Springer Publishing Company.
- *Johnson, Mary Anbarasi. 2023. “Family Centered Care -It’s Necessity in Pediatric Nursing Care.” *Journal of BioMed Research and Reports* 2(6):1–3. doi: 10.59657/2837-4681.brs.23.039.

*ΒΡΕΙΤΕ ΤΑ ΑΡΘΡΑ ΣΤΟ ΠΡΟΣΘΕΤΟ ΥΛΙΚΟ ΚΑΙ ΔΙΑΒΑΣΤΕ ΠΕΡΙΣΣΟΤΕΡΑ ΓΙΑ ΤΗΝ ΟΙΚΟΓΕΝΕΙΑΚΗ ΦΡΟΝΤΙΔΑ