



VIRTUAL CHILDREN'S HOSPITAL FOR
LEARNING PEDIATRIC NURSING

Moodul 1

Teoriamaterjal 5:

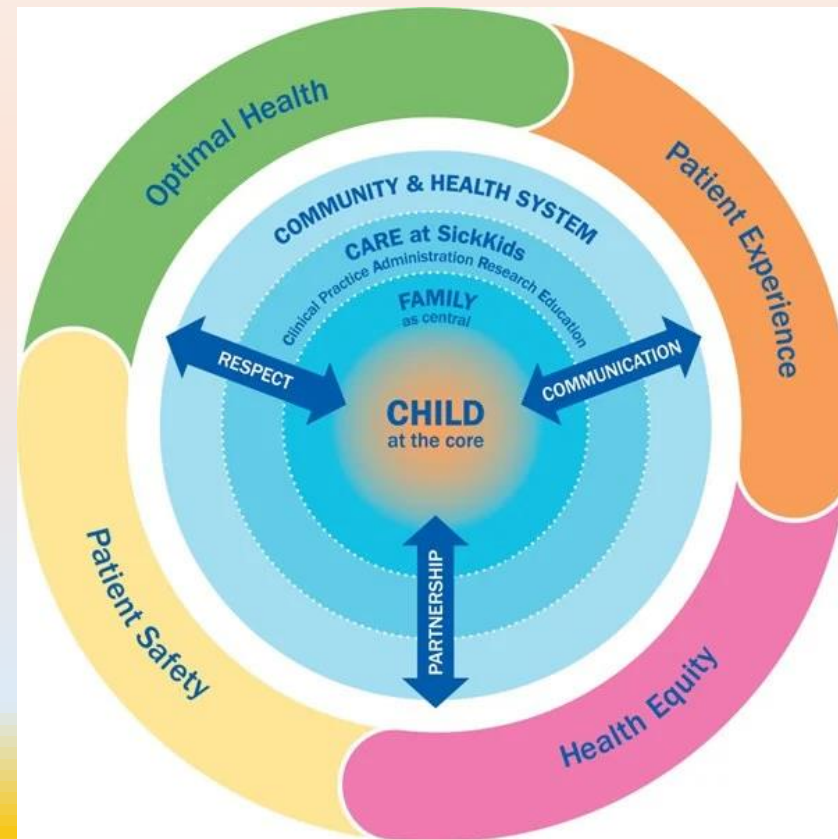
Perekeskne hooldus



VIRTUAL CHILDREN'S HOSPITAL FOR
LEARNING PEDIATRIC NURSING

Mida tähendab perekeskne hooldus?

- Perekeskset hooldust (FCC) defineeritakse kollaboratiivse partnerluse mudelina, milles peresid tunnustatakse partneritena ja neid kaasatakse partneritena aktiivselt lapse tervise eest hoolitsemisse.
- FCC põhimõtteks on lugupidav suhtumine peredesse, mis soodustab ühist otsuste tegemist, tagab avatud suhtluse, lähtub holistlikust hooldusest ja võimendab peresid aktiivset rolli võtma.
- FCC tähendab olulist liikumist traditsiooniliselt teenuseosutaja-keskselt mudelilt, milles tervishoiuspetsialistid teevad ühepoolset otsust, perekesksele mudelile, milles seatakse esikohale perede kaasamine ja ühine otsuste tegemine lapse hoolduse kõigi aspektide kohta.





Kasud ja rakendamine

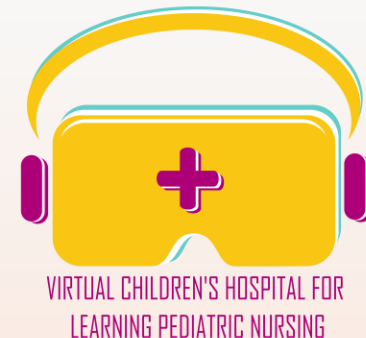
Kasud:

- Suureneb patsiendi rahulolu ja paraneb raviplaani järgimine.
- Laste paremad tervisetulemused.
- Suureneb perede kindlustunne ja paranevad toimetuleku- oskused.
- Tõhusamad suhted perede ja teenuseosutajate vahel.

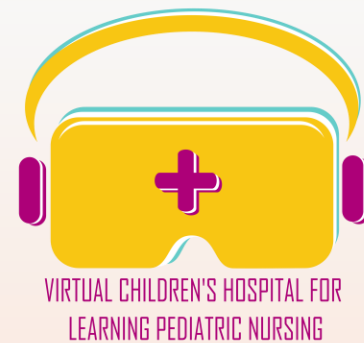
Rakendamine:

- Nõuab olulist hoiakute muutust tervishoiuteenuste osutajate seas.
- Eeldab jätkuvat koolitust ja treenimist muutuste rakendamise toetamiseks.
- Eeldab head kommunikatsiooni ja koostööstrateegiaid.

FCC põhimõtted



- **Lugupidamine ja väärikus:** Suhtuda peredesse viisakalt ja empaatiaga; väärtustada nende panust ja vaateid.
- **Info jagamine:** Jagada infot, mis on selge, täielik ja õigeaegne ning esitatud peredele arusaadaval viisil.
- **Osalemine:** Julgustada peresid osalema otsuste tegemises sellisel tasemel, mis on neile vastuvõetav.
- **Koostöö:** Teha partneritena koostööd, et saavutada ühiseid eesmärke.



Tõhus suhtlus: kindla partnerluse loomine

- Kasuta selget, mittemeditsiinilist keelepruuki.
- Tutvusta ennast ja oma rolli pere suhtes.
- Kuula aktiivselt pere muresid ja seisukohti.
- Käsitle perekonna küsimusi ja muresid taktitundeliselt ja empaatiaga.
- Anna perele võimalus esitada küsimusi ja väljendada murekohti.
- Võimalikke väljakutseid ja ohte puudutavat infot tuleks jagada viisil, mis soodustab mõistmist ja teadlikku otsuste tegemist.



Allikaloend

- *Griffin, Terry, and Joanna Celenza. n.d. “Defining Family-Centered Care.” Pp. 1–2014 in. New York: Springer Publishing Company.
- *Johnson, Mary Anbarasi. 2023. “Family Centered Care -It’s Necessity in Pediatric Nursing Care.” *Journal of BioMed Research and Reports* 2(6):1–3. doi: 10.59657/2837-4681.brs.23.039.

*LEIA ARTIKLEID LISAMATERJALIDEST JA LOE TÄIENDAVALT PEREKESKSE HOOLDUSE KOHTA